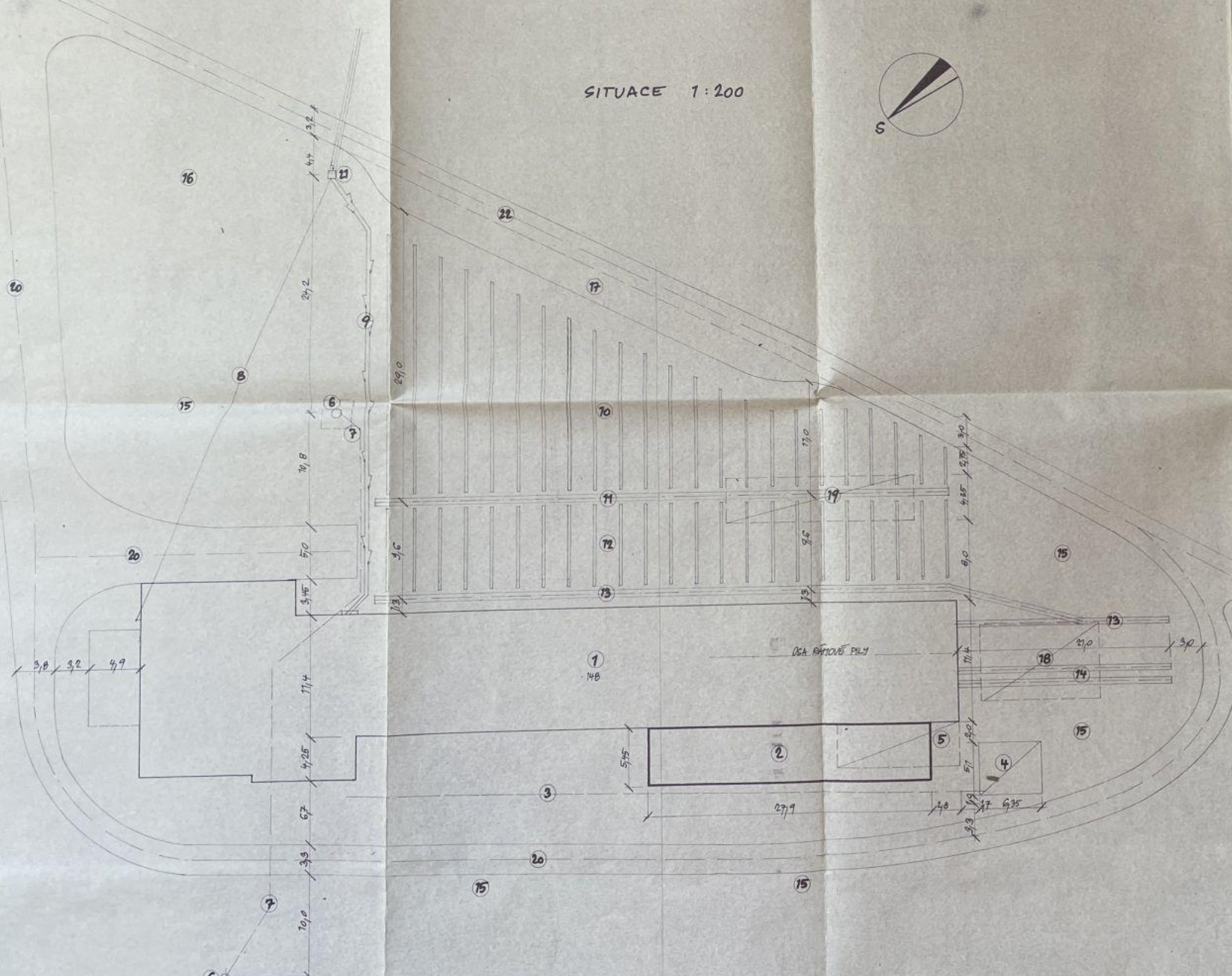


SITUACE 1:200



LEGENDA:

- 1 STÁVAJÍCÍ KRAVÁK, REKONSTRUKCE NA PILNICI
- 2 PŘÍSTAVBA SUŠÁKOVY SILA NA PILNICI, KITELY A BRUSIČOVY
- 3 STÁVAJÍCÍ KANALIZACE DO ŽUPKY
- 4 STÁVAJÍCÍ ŽUPKA
- 5 DETALIE STÁVAJÍCÍHO PŘÍSTŘEDKU
- 6 STÁVAJÍCÍ STUDNY
- 7 VODOVODNÍ PŘÍPOJKY
- 8 STÁVAJÍCÍ VZDUŠNÉ VEDENÍ MV
- 9 PŘÍPOJKA KABELOVÁ ZEMNÍ ŽÁKOVY 3x2x0,70 m²
- 10 SKLÁDKA KULATINY
- 11 MANIPULAČNÍ KOLEJ
- 12 SKLÁDKA VŘEZŮ
- 13 NAVAŽEC KOLEJ
- 14 KYVAČEC KOLEJE
- 15 SKLÁDKA ŘEZIVA
- 16 SKLÁDKA ODŘEZKŮ - PALVA
- 17 ROZŠTŘENÍ POHNI CESTY PRO SKLÁDKU KULATINY
- 18 ZÁŠYP STÁVAJÍCÍHO HNOZIŠTĚ
- 19 ZDĚNĚNÍ NEPOUŽÍVANÉ ŽUPKY
- 20 KOTVNICE
- 21 TRAPOSTAVICE
- 22 PILNÍ CESTA

1:200
 20.01.1994
 1:200
 1:200

PROJEKTANT:	GRUBÝCH VIČAR	STRAŽSKO 88	Jablka	160 123 087 15
STAVBYLÁTEL:	DR. H. LEITNER	HOŘAVKA	5. MOHREDOV	VIČEREC 2
1970 STAVBY:	KÚ DOLOPLAZY	PARA 2, 14, 150, 151, 152, 153		VIČERSKÝ 3
ACE:	REKONSTRUKCE KRAVÁKA NA PILNICI A PŘÍSTAVBA			BAH
OBRAH:	SITUACE 1:200			1:2