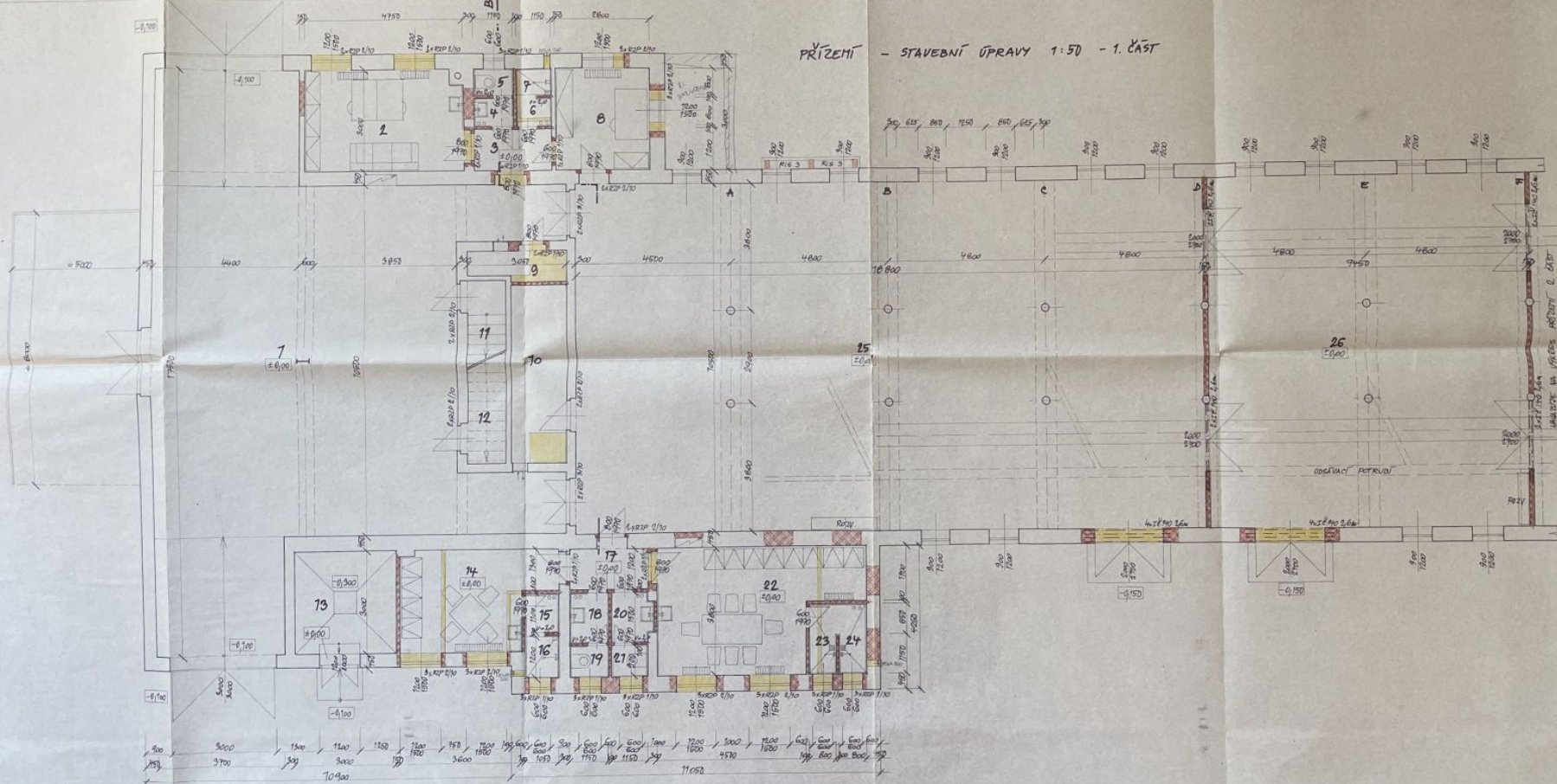


PRŮZEMÍ - STAVEBNÍ ÚPRAVY 1:50 - 1. ČÁST



ZMĚNA UŽITÍVŮ NA:

ČÍSLO	OPIS	KLASIFIKACE	POKLAD	STAVBA	POSLUŽNÁ
1	KANCELÁŘSKÉ PRÁKOVNÉ	128,30	STŘEŠNÍ B.	STAVBA	POSUJENÁ
2	KANCELÁŘSKÉ PRÁKOVNÉ	79,30	PVC	STAVBA	POSUJENÁ
3	STŘEŠNÍ	2,70	STAVBA	POSUJENÁ	POSUJENÁ
4	KANCELÁŘSKÉ PRÁKOVNÉ	2,80	STAVBA	POSUJENÁ	POSUJENÁ
5	KUC	6,90	STAVBA	POSUJENÁ	POSUJENÁ
6	PŘEDSTĚNÝ STROJ	6,90	STAVBA	POSUJENÁ	POSUJENÁ
7	PŘEDSTĚNÝ STROJ	6,90	STAVBA	POSUJENÁ	POSUJENÁ
8	STŘEŠNÍ PRÁKOVNÉ	2,70	PVC	STAVBA	POSUJENÁ
9	STŘEŠNÍ PRÁKOVNÉ	2,70	STAVBA	POSUJENÁ	POSUJENÁ
10	STAVBA ŽELEZA	9,70	STAVBA	POSUJENÁ	POSUJENÁ
11	STAVBA ŽELEZA	6,50	STAVBA	POSUJENÁ	POSUJENÁ
12	STAVBA ŽELEZA	6,50	STAVBA	POSUJENÁ	POSUJENÁ
13	STAVBA ŽELEZA	3,40	STAVBA	POSUJENÁ	POSUJENÁ
14	STAVBA ŽELEZA	12,20	PVC	STAVBA	POSUJENÁ
15	STAVBA ŽELEZA	7,15	STAVBA	POSUJENÁ	POSUJENÁ
16	STAVBA ŽELEZA	1,15	STAVBA	POSUJENÁ	POSUJENÁ
17	STAVBA ŽELEZA	3,40	STAVBA	POSUJENÁ	POSUJENÁ
18	PŘEDSTĚNÝ KUC ŽELEZA	1,70	STAVBA	POSUJENÁ	POSUJENÁ
19	KUC ŽELEZA	1,05	STAVBA	POSUJENÁ	POSUJENÁ
20	PŘEDSTĚNÝ KUC ŽELEZA	1,90	STAVBA	POSUJENÁ	POSUJENÁ
21	KUC ŽELEZA	1,05	STAVBA	POSUJENÁ	POSUJENÁ
22	STAVBA ŽELEZA	22,10	PVC	STAVBA	POSUJENÁ
23	STAVBA ŽELEZA	7,15	STAVBA	POSUJENÁ	POSUJENÁ
24	STAVBA ŽELEZA	7,15	STAVBA	POSUJENÁ	POSUJENÁ
25	STAVBA ŽELEZA	14,70	STAVBA	POSUJENÁ	POSUJENÁ
26	STAVBA ŽELEZA	49,20	STAVBA	POSUJENÁ	POSUJENÁ

- ZDVIHO:
- STĚŽNÍKOVÉ ZDVIHO
  - ZDVIHO NAURANÉ
  - ZDVIHO Z PLOCHÝCH ČIHEL A NEJISTÝCH VÝSOKÝCH

PROJEKTANT: JIŘÍ ŠTĚPÁNEK, STAVITELSKÝ ÚSTAV  
 STAVBA: ÚPRAVA A PŘÍSTAVBA  
 ÚSTAV: ÚSTAV PRO VEŠTIBOVÉ A VÝŠKOVÉ ÚPRAVY  
 MÍSTO: PRAHA 1, KŘIVOKLASKÝ POKLAD  
 ČÍSLO: 123 009 14  
 VÝŠKOVÝ ÚSTAV: 5  
 VÝŠKOVÝ ÚSTAV: 4  
 PRŮZEMÍ - 1. ČÁST  
 72/4  
 2/96 1:50