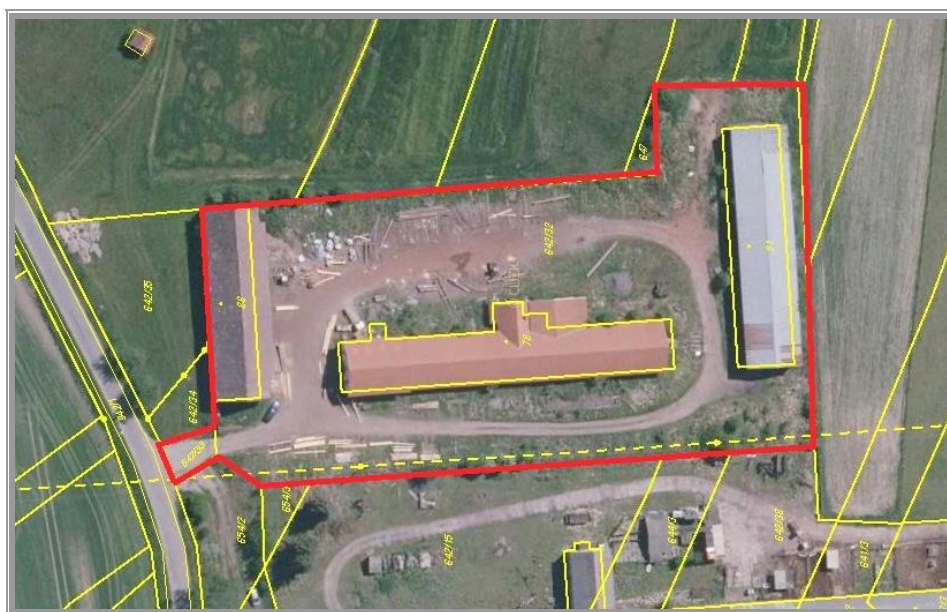


JIŽ OD ROKU 1990 JSME VAŠÍ JISTOTOU VE SVĚTĚ REALIT

Skladový a výrobní areál 9.585 m² (bývalý zemědělský areál)

Frahelž, okres Jindřichův Hradec



Dražební vyhláška pro dražbu dobrovolnou elektronickou
(dle zákona č. 26/2000 Sb. a vyhlášky 18/2014 Sb.)
číslo: CS/DD/26/18

**Dražebník vyhláší touto dražební vyhláškou dražbu dobrovolnou elektronickou,
a to na základě návrhu insolvenčních správců: Mgr. Šárka Mixová a JUDr. Filip Punda
(dále jen dražba).**

I.

Dražebník:

GAVLAS, spol. s r.o.

zapsaná u Městského soudu v Praze oddíl C, vložka 26019,
se sídlem Politických vězňů 21, 110 00 Praha 1, IČ: 60472049
tel: 221 666 666, e-mail: drazba@gavlas.cz

Navrhovatel I: Mgr. Šárka Mixová
Štěpánská 39, 110 00 Praha 1
IČ: 71332278
insolvenční správce dlužníka:
Martin Naď, nar. 3.11.1971
Korunní 2569/108, 101 00 Praha 10
spisová značka insolvenčního řízení: MSPH 96 INS 5202/2017
(dále jen navrhovatel I)
a

Navrhovatel II: JUDr. Filip Punda
sídlím Pražská 100/II, 377 01 Jindřichův Hradec
IČ: 71471812
insolvenční správce dlužníka:
Roman Naď, nar. 15.9.1975, a Hana Naďová, nar. 1.7.1976
oba Drahov 88, 391 82 Drahov
spisová značka insolvenčního řízení: KSCB 26 INS 13272/2015
(dále jen navrhovatel II)
(dále společně jen navrhovatelé)

II.

Předmět dražby:

pozemek parc.č. St. 78, součástí je stavba: bez čp/če, pozemek parc.č. St. 88, součástí je stavba: bez čp/če, pozemek parc.č. St. 91, součástí je stavba: bez čp/če, a pozemky parc.č. 642/32 a 642/33, vše v katastrálním území Frahelž, obec Frahelž (dále jen „předmět dražby“).

III.

Datum a čas zahájení a ukončení elektronické dražby:

Dražba se koná elektronicky prostřednictvím elektronického dražebního systému na portálu www.ElektronickeDrazby.cz

Zahájení dražby: 15. 1. 2019 v 10:00 hod.

Ukončení dražby: 17. 1. 2019 v 16:30 hod.

Je-li v posledních 5 minutách před ukončením dražby učiněno kterýmkoliv dražitelem podání, posouvá se čas pro příjem dalších podání o 5 minut od okamžiku posledního podání, a to i opakovaně. O čase zbývajícím do konce ukončení dražby jsou dražitelé informováni na webové stránce s detailem dražby.

IV.

Nejnižší podání: 1.350.000,- Kč

V.

Odhad ceny předmětu dražby: 2.700.000,- Kč

Odhad ceny předmětu dražby byl zjištěn znaleckým posudkem č. 2756.

VI.

Datum, místo a čas konání prohlídek předmětu dražby:

dne 3.1. 2019 ve 13:00 hod. a

dne 10.1. 2019 ve 13:00 hod.

Sraz zájemců o prohlídku je pře areálem, obec Frahelž, 379 01. GPS: 49°06'58.52"N, 14°43'42.15"E

VII.

Poloha předmětu dražby:

Předmět dražby leží na okraji zastavěné části obce Frahelž v sousedství komunikace I.třídy č. I/24 vedoucí z města Třeboň na Veselí nad Lužnicí I.třídy č. I/24 v lokalitě smíšené zástavby obytných objektů (rodinné domy a zemědělské usedlosti) a objektů občanské vybavenosti (obecní úřad, ubytování, hospoda). Potřebná občanská vybavenost je v dojezdové vzdálenosti v nedalekém městě Lomnice nad Lužnicí či v Třeboni. Příjezd k areálu je možný přímo po místní zpevněné komunikaci ve vlastnictví Obce Frahelž. Frahelž je malou obcí ležící v západní části jindřichohradeckého okresu v CHKO Třeboňsko.

VIII.

Popis předmětu dražby a stavu, v němž se předmět dražby nachází:

Předmět dražby tvoří část bývalého zemědělského areálu. Po privatizaci byl areál vlastnický rozdělen na dvě části. Předmět dražby tvoří východní část bývalého areálu a zároveň tvoří jednotný funkční celek. Původní stáří objektů je, dle odhadu znalce, ze 60-70. let minulého století. Objekty je ke dni ocenění možno užívat ke svému využití tj. jako sklady, výroba s administrativou, ale z důvodu zanedbaného technického stavu bez dlouhodobě neprováděné běžné údržby s omezením. Bez předchozí alespoň částečné rekonstrukce nejsou objekty plnohodnotné k užívání.

Objekty jsou svým charakterem a konstrukčním uspořádáním řazeny se mezi budovy pro výrobu, opravy či skladování, tj. svým stavebně technickým uspořádáním, odpovídá požadavkům na opravny či služby.V katastru nemovitostí jsou objekty zapsány jako objekty pro zemědělství, což není v souladu se stávajícím skutečným využitím.

Stav konstrukcí zakrytých a stáří nemovitostí jsou převzaty z ústní informace vlastníka a předaných písemných podkladů, případně doplněny vlastním odborným odhadem znalce.

V místě je možnost napojení na veřejný rozvod elektrické energie a místní vodovod, dopravní obslužnost je pro tento typ staveb standardní a bezproblémová. Umístění staveb je v souladu s platným územním plánem obce Frahelž. Příjezd k areálu je možný přímo po místní zpevněné

komunikaci ve vlastnictví Obce Frahelž. Areál doplňují venkovní úpravy tj. především přípojky inženýrských sítí, oplocení a kanalizační jímka. Podél západní hranice areálu vede vzdušné vedení VN ve vlastnictví E.ON Distribuce a.s. (příslušné věcné břemeno není zřízeno).

Výrobní a skladový objekt bez č.p./č.e. na parc.č. St. 78: jedná se o nepodsklepený, jednopodlažní objekt obdélníkového půdorysu zděné konstrukce s lehkými stropními podhledy a s menšími přístavky u východní fasády. Objekt má sedlovou střechou, která umožňuje vestavbu podkroví. V současné době je užíván pouze sporadicky jako sklad se zázemím, kdy zázemí (kancelář, sociální zařízení) je ve zcela zanedbaném stavu. Objekt je připojen na veřejný vodovod, vlastní jímku a na místní elektrorozvod. Stáří objektu je dle odhadu znalce z 60. až 70. let minulého století. Technický stav objektu odpovídá stáří, dlouhodobě neprováděné běžné údržbě, celkově vykazuje objekt zanedbaný technický stav a některé prvky stavby vykazují stav na hranici své životnosti např. vnitřní rozvody, zařízení předměty, část podlah apod. Před několika lety byla vyměněna střešní krytina a započata rekonstrukce (výměna části oken). Dle vyjádření zástupce vlastníka nejsou plně funkční vnitřní rozvody vody, elektro a kanalizace.

Stavba bez č.p./č.e. na parc.č. St. 78 byla zpřístupněna pouze částečně, přítomný spoluvlastník neměl od objektu klíče.

Stavebně technický popis: Základy: standardní betonové pasy, svislé konstrukce : zděná. Stropy : lehký podhled. Střecha : sedlový sbíjený vazník. Klempířské konstrukce : z pozinkovaného plechu. Střešní krytina : tašková. Vytápění : v přístavku lokální kamny. Vnitřní úprava povrchů : štukové omítky. Vnější úprava povrchů : hrubé vápenocementové omítky. Okna : dřevěná jednoduchá a zdvojená. Dveře : hladké. Vrata : dřevěná posuvná. Vnitřní rozvody : voda, kanalizace a elektro 220/380 V. Podlahy : cementový potěr, keramické dlažby. Vnitřní hygienické vybavení : splachovací záchody a umyvadla (částečně nefunkční)

Seznam podlaží

Název podlaží	Zastavěná plocha	Užitná plocha podlaží
1.NP dílny a sklady	839,27 m ²	670,00 m ²
1.NP dílna a sklady	155,94 m ²	125,00 m ²

Výrobní a skladový objekt bez č.p./č.e. na parc.č. St. 88: jedná se o nepodsklepený, jednopodlažní objekt obdélníkového půdorysu zděné konstrukce se sedlovou střechou, které neumožňují vestavbu podkroví z důvodu chybějících stropů. Jedná se o dispozičně volný objekt bez jižní obvodové stěny, u východního štítu objektu je menší vestavek. V současné době je objekt užíván k řezání dřevěné kulatiny a skladování dřeva. Objekt je připojen na rozvod elektrické energie. Technický stav objektu odpovídá stáří z 60-70. let minulého století, dlouhodobě je neprováděná běžná údržba a celkově vykazuje objekt zanedbaný technický stav. U jihozápadního rohu budovu je výrazně propadlý dřevěný krov a s krytinou.

Stavebně technický popis: Základy: standardní betonové pasy a patky. Svislé konstrukce : zděná. Střecha : ležatá dřevěná vázaná stolice. Schodiště : nevyskytuje se . Klempířské konstrukce : z pozinkovaného plechu. Střešní krytina : eternitová šablona. Vnitřní úprava povrchů : spárované zdivo. Vnější úprava povrchů : štukové omítky. Okna : jednoduchá ve vestavku. Dveře : 1x hladké ve vestavku . Vnitřní rozvody : elektro 220/380 V. Podlahy : cementový potěr

Seznam podlaží

Název podlaží	Zastavěná plocha	Užitná plocha podlaží
1.NP a zastřešení – sklady, manipulace	484,00 m ²	450,00 m ²

Výrobní a skladový objekt bez č.p./č.e. na parc.č. St. 91: jedná se o nepodsklepený, jednopodlažní objekt obdélníkového půdorysu kovové konstrukce se sedlovou střechou, která neumožňuje vestavbu podkroví z důvodu chybějících stropů. Jedná se o dispozičně volný objekt bez severní a západní obvodové stěny. V současné době je objekt užíván k manipulaci se dřevem. Objekt není připojen na žádné inženýrské sítě. Technický stav objektu odpovídá stáří z 90. let minulého století, dlouhodobě je neprováděná běžná údržba a celkově vykazuje objekt průměrný technický stav.

Stavebně technický popis: Základy: standardní betonové pasy a patky. Svislé konstrukce : kovové sloupy. Střecha : kovový vazník. Střešní krytina : pozinkovaný profilovaný plech. Podlahy : cementový potěr na části půdorysu

Seznam podlaží

Název podlaží	Zastavěná plocha	Užitná plocha podlaží
1.NP a zastřešení – sklady, manipulace	715,00 m ²	705,00 m ²

Pozemky o celkové výměře 9.585 m² (dle LV ke dni 23.8.2018) jsou rovinaté, tvoří jednotný funkční celek a leží v zátopové oblasti zóny 1 (dle povodňové mapy Aquarius ČAP) se zanedbatelným rizikem vzniku povodně/záplavy. Dle sdělení zástupce vlastníka nebyly objekty vodou nikdy zaplaveny.

Závazky na předmětu dražby váznuocí a s ním spojené, které podstatným způsobem ovlivňují hodnotu předmětu dražby:

Zástavní práva a související zápisy týkající se předmětu dražby, zapsaná na listu vlastnictví neovlivňují hodnotu předmětu dražby, protože v souladu s § 167, odst. 4 zákona č. 182/2006, v platném znění (insolvenční zákon), zpeněžením předmětu dražby zanikají a insolvenční správce na základě § 167 odst. 5 a § 300 zákona č. 182/2006, v platném znění, vydá nabyvateli zpeněženého majetku potvrzení o zániku těchto věcných práv.

Účinky nařízení výkonu rozhodnutí nebo exekuce týkající se předmětu dražby neovlivňují hodnotu předmětu dražby, protože v souladu s § 285 odst. 1 zákona č. 182/2006 v platném znění, zpeněžením předmětu dražby zanikají.

Popis předmětu dražby a popis stavu, v němž se předmět dražby nachází, je převzat z výše uvedeného znaleckého posudku.

Dražebník upozorňuje, že údaje uvedené v dražební vyhlášce, zejména pak o předmětu dražby, o popisu stavu předmětu dražby a o právech a závazcích na předmětu dražby váznuocích a s ním spojených, jsou uvedeny pouze podle dostupných informací. Navrhovatel neodpovídá za vady předmětu dražby.

IX.

Dražební jistota: 123.000,- Kč

Lhůta a způsob složení dražební jistoty:

1) Bezhotovostně nebo v hotovosti na bankovní účet

Dražební jistotu může složit ověřený uživatel portálu www.ElektronickeDrazby.cz od šestnáctého dne před zahájením dražby do ukončení dražby (s omezením uvedeným v této dražební vyhlášce). Dražební jistota je složena až připsáním na účet úschov dražebníka. Účet pro složení dražební jistoty je:

Jako **variabilní symbol** se uvede variabilní symbol, který ověřený uživatel portálu www.ElektronickeDrazby.cz obdrží emailem při přihlašování (zápisu) do elektronické dražby,

specifický symbol: v případě, že účastníkem dražby je právnická osoba – IČ, v případě, že účastníkem dražby je fyzická osoba – rodné číslo bez lomítka, nemá-li fyzická osoba rodné číslo - datum narození bez teček, pomlček a lomítek.

Doklad o složení dražební jistoty není po dražiteli vyžadován, jako doklad slouží výpis z účtu dražebníka.

2) formou bankovní záruky za zaplacení dražební jistoty.

V tomto případě složení dražební jistoty je dražitel povinen ve lhůtě od šestnáctého dne před zahájením dražby do zahájení dražby předat dražebníkovi originál záruční listiny v pracovních dnech od 9 do 16 hod. po předchozí dohodě v kancelářích GAVLAS, spol. s r.o., Politických vězňů 21, Praha 1. Záruční listina musí obsahovat prohlášení banky, že uspokojí bez výhrad a námitek věřitele (dražebníka) do výše dražební jistoty, jestliže dražebník písemně oznámí bance, že dlužník (vydražitel) zmařil dražbu. Záruční listina nesmí obsahovat žádná ujednání, která by jakýmkoliv způsobem omezila dražebníka uplatnit svá práva jakýmkoliv podmínkami ani nesmí obsahovat žádná ujednání, která by ukládala dražebníkovi jakékoliv povinnosti vyjma povinnosti oznámit bance zmaření dražby dlužníkem, jako jsou předchozí výzvy apod., ani nesmí obsahovat ujednání, které by umožňovalo bance vznést jakékoliv námitky či výhrady vyjma námitek, že oznámení o zmaření dražby bylo učiněno až po platnosti bankovní záruky. Bankovní záruka musí být platná minimálně 160 dnů ode dne ukončení dražby. Dražebník bude v záruční listině označen následně: GAVLAS, spol. s r.o., Politických vězňů 21, 110 00 Praha 1, IČ: 60472049. Bankovní záruka musí být vystavena bankou se sídlem na území České republiky nebo zahraniční bankou oprávněnou působit v souladu se zvláštním právním předpisem (zákon č. 21/1992 Sb., o bankách, ve znění pozdějších předpisů) na území České republiky a musí být vystavena v českém jazyce.

3) v hotovosti k rukám dražebníka

Dražební jistotu je také možno složit v hotovosti od šestnáctého dne před zahájením dražby do zahájení dražby, v pracovních dnech od 9 do 16 hod. po předchozí dohodě v kancelářích GAVLAS, spol. s r.o., Politických vězňů 21, Praha 1 (3. patro), tel. 221 666 666 (od jednoho složitele lze takto v jednom dni přijmout pouze částku do výše 270.000,- Kč), nejpozději však v šestnáct hodin pracovního dne bezprostředně předcházejícího dni zahájení dražby. Dokladem je stvrzenka o přijetí dražební jistoty dražebníkem.

Vrácení dražební jistoty

Dražitelům, kteří se nestanou vydražiteli, bude složená dražební jistota vrácena bez zbytečného odkladu po skončení dražby na účet, ze kterého byla dražební jistota poslána, v případě složení v hotovosti bude vrácena na účet, který je uveden v registračním formuláři, a není-li ani ten, tak poštovní poukázkou na náklady dražitele.

V případě složení dražební jistoty formou bankovní záruky bude záruční listina vrácena v sídle dražebníka anebo zaslána na náklady dražitele poštou.

X.

Minimální příhoz: 10.000,- Kč

XI.

Způsob registrace účastníků dražby (dražitelů):

Uživatel se registruje na portálu elektronických dražeb www.ElektronickeDrazby.cz. V registračním formuláři si zvolí své uživatelské jméno a heslo, vyplní podle pokynů tam uvedených své identifikační údaje, seznámí se a vysloví souhlas s Dražebním řádem portálu ElektronickeDrazby.cz a stiskem tlačítka registraci potvrdí. Na emailovou adresu uvedenou v registraci je mu zaslán v pdf formátu vyplněný registrační formulář. Na tomto registračním formuláři:

- doplní datum a místo, **nechá úředně ověřit svůj podpis** a
- odešle poštou (nejlépe doporučenou) na adresu GAVLAS, spol. s r. o., Politických vězňů 21, 110 00 Praha 1,
- nebo nechá na Czech pointu provést tzv. autorizovanou konverzi z listinné do elektronické podoby, a tu pošle emailem na registrace@gavlas.cz.

Po obdržení a kontrole údajů bude uživatel informován e-mailem na adresu uvedenou v registračním formuláři o přidělení statutu **ověřený uživatel**.

Registraci lze provést po předchozí dohodě rovněž osobně v sídle dražebníka.

(Pozn.: Ověřený uživatel se může přihlašovat (zapisovat) do všech dražeb na portále ElektronickeDrazby.cz, aniž by se musel znovu registrovat.)

Registrace cizince a právnické osoby se sídlem mimo ČR

Cizinec a právnická osoba se sídlem mimo území ČR se předem kontaktují dražebníka na registrace@gavlas.cz. Tento cizinec či právnická osoba se sídlem mimo ČR poté podle pokynů dražebníka vyplní registrační formuláře na www.ElektronickeDrazby.cz

XII.

Zápis do dražby :

Ověřený uživatel (způsobem dle předchozího článku) se přihlásí na portál ElektronickeDrazby.cz, označí ze seznamu dražbu, které se hodlá zúčastnit, potvrdí souhlas, že jeho registrační údaje jsou stále pravdivé a potvrdí čestné prohlášení, že není osobou vyloučenou z této dražby dle §3 zák. 26/2000 Sb., o veřejných dražbách a zákona 182/2006, insolvenční zákon.

Na email uvedený při registraci obdrží číslo(a) účtu, na který je možno zaplatit dražební jistotu a variabilní symbol, který uvede do příkazu k úhradě či pokladní složenky. Jako specifický symbol uvede rodné číslo (u fyzické osoby) anebo IČ (u právnické osoby).

Je-li dražební jistota připsána na účet dražebníka do 16 hod. pracovního dne a splní-li dražitel ostatní podmínky pro zápis do dražby, запиše dražebník dražitele do dražby bez zbytečného odkladu, nejpozději však během následujícího pracovního dne po složení dražební jistoty. Je-li připsána dražební jistota později, prodlužuje se lhůta pro zapsání do dražby na 2 pracovní dny. Zprávu o tom, že je dražitel zapsán do dražby a je oprávněn činit podání, je zaslána dražiteli na emailovou adresu, uvedenou v registraci.

Je-li dražební jistota složena do zahájení dražby a jsou-li splněny ostatní podmínky pro zápis do dražby, запиše dražebník dražitele do dražby vždy. Je-li dražební jistota složena až po zahájení dražby, není nárok na zapsání do dražby, ale dražebník může při dodržení lhůt v předchozím odstavci dražitele do dražby zapsat.

XIII.

Způsob elektronické dražby:

Elektronická dražba proběhne anglickým způsobem, tj. od nejnižšího podání směrem nahoru. Dražitelé mohou činit podání v dražbě od okamžiku zahájení dražby. Dražitelé jsou svými podáními vázáni, učiněné podání nelze vzít zpět. Dražitelé nemohou činit stejné podání. Následující podání musí být vždy alespoň o minimální příhoz vyšší než předchozí učiněné podání, v opačném případě k němu nebude v dražbě přihlíženo. To se nevztahuje na dražitele, kteří mají k dražené nemovitosti předkupní právo. V případě, že je ve stejný okamžik učiněno podání

dvěma či více dražiteli, přihlíží se k podání, které bylo nejdříve přeneseno prostřednictvím sítě elektronických komunikací do elektronického dražebního systému a tímto systémem zaznamenáno.

Upozornění pro osoby, které mají k předmětu dražby předkupní právo: účastník dražby, který má předkupní právo k předmětu dražby, je povinen doložit dražebníkově své právo listinami v originále nebo úředně ověřeným opisem nejpozději do zahájení dražby, jinak jej v dražbě uplatnit nelze. Rozhodnutí, zda je předkupní právo prokázáno bude účastníkovi dražby zasláno na email uvedený při registraci.

Dražba se koná, dokud dražitelé činí podání, nejméně však do okamžiku stanoveného v dražební vyhlášce jako čas ukončení dražby. Je-li v posledních 5 minutách před ukončením dražby učiněno kterýmkoliv dražitelem podání, posouvá se čas pro příjem dalších podání o 5 minut od okamžiku posledního podání, a to i opakovaně. Uplyne-li od posledního podání 5 minut, aniž by bylo učiněno další podání, příjem podání je zastaven. Bez zbytečného odkladu poté udělí licitátor příklep dražiteli, který učinil nejvyšší podání, čímž je elektronická dražba skončena. Na detailu dražby se zobrazí informace o udělení příklepu, výše ceny dosažené vydražením a ID vydražitele. Zároveň je vydražiteli i ostatním dražitelům zaslán email s oznámením této skutečnosti.

V průběhu elektronické dražby provádí licitátor kontrolu dostupnosti adresy ve veřejné datové síti, kde elektronická dražba probíhá, prostřednictvím k tomu zřízené služby. V případě, že na základě sledování dostupnosti adresy ve veřejné datové síti bude prokazatelně doloženo omezení přístupu k elektronickému dražebnímu systému v délce přesahující 1 minutu, je licitátor povinen prodloužit dobu, během které lze činit podání, minimálně o 1 hodinu. O této skutečnosti je licitátor povinen bez zbytečného odkladu informovat každého účastníka dražby na jeho adresu elektronické pošty.

Odhlášení z dražby: Dražitel, který se rozhodne v dražbě nepokračovat a nechce čekat až na ukončení dražby, může tak učinit pomocí tlačítka Odhlásit se z dražby. Tím projevím neodvolatelně vůli dále v dražbě nepokračovat a zároveň dává dražebníkově pokyn k odeslání dražební jistoty. Odhlásit se z dražby nelze, pokud v okamžiku odhlášení dražiteli svědčí nejvyšší podání.

Elektronická dražba bude provedena dle zákona 26/2000 Sb. o veřejných dražbách, vyhlášky 18/2014 Sb., o stanovení podmínek postupu při elektronické dražbě a Dražebního řádu internetového portálu www.ElektronickeDrazby.cz.

XIV.

Úhrada ceny dosažené vydražením:

Vydražitel je povinen uhradit dražebníkově zbývající část ceny dosažené vydražením po odečtení dražební jistoty do 2 měsíců ode dne skončení dražby, a to převodem nebo v hotovosti na **účet úschovy č. 2111938738/2700** vedený u **UniCredit Bank Czech Republic and Slovakia, a.s.**

Jako **variabilní symbol** uvede v případě, že účastníkem dražby je právnická osoba – IČ, v případě, že účastníkem dražby je fyzická osoba – rodné číslo bez lomítka, nemá-li fyzická osoba rodné číslo - datum narození bez teček, pomlček a lomítek.

Jako **specifický symbol** uvede: 2618.

Bude-li banka poskytující úvěr na úhradu ceny dosažené vydražením požadovat, aby účet pro úhradu ceny dosažené vydražením byl vedený u ní, může vydražitel dražebníka včas požádat o založení takového účtu (veškeré náklady s tím spojené nese vydražitel), avšak nárok na zřízení tohoto účtu vydražitel nemá a případným nezřízením účtu není nijak dotčena povinnost vydražitele uvedená v první větě tohoto odstavce.

Byla-li vydražitelem složena dražební jistota ve formě bankovní záruky, je vydražitel povinen uhradit cenu dosaženou vydražením v plné výši ve lhůtě stejné jako v předchozím odstavci a dražebník pak bez zbytečného odkladu je povinen mu vrátit záruční listiny.

Cenu dosaženou vydražením nelze uhradit započtením nebo platební kartou nebo šekem a platba směnkou je nepřipustná. Jestliže vydražitel neuhradí cenu dosaženou vydražením ve stanovené lhůtě, má se za to, že v souladu s ust. § 2, odst. n) zákona 26/2000 Sb. zmařil dražbu, tj. vydražitel nenabývá vlastnictví předmětu dražby a dražební jistota jím složená se použije na náklady zmařené dražby, popř. koná-li se opakovaná dražba na náklady opakované dražby (viz ust. § 24, odst. 1 a § 28, odst. 3 zákona 26/2000 Sb).

Dražba bude provedena pro vydražitele bezúplatně, tj. od vydražitele není v případě vydražení a zaplacení vydražené ceny za prodej předmětu dražby vybírána žádná odměna.

XV.

Podmínky odevzdání předmětu dražby vydražiteli:

Bývalý vlastník je povinen po předložení potvrzení o vlastnictví a doložení totožnosti vydražitele bez zbytečného odkladu předat předmět dražby vydražiteli. Dražebník je povinen na místě sepsat protokol o předání předmětu dražby dle § 32 zákona 26/2000 Sb. Náklady spojené s předáním předmětu dražby v souladu s § 32, odst. 4) zákona 26/2000 Sb. nese vydražitel. Náklady činí částku ve výši 9.600,-Kč včetně DPH a přesáhne-li doba předávání 2 hod., je dražebník oprávněn účtovat vydražiteli k výše uvedené částce 960,- Kč včetně DPH za každou další započatou hodinu každého pracovníka. Vydražitel je povinen tyto náklady uhradit dražebníkově v hotovosti či na účet nejpozději při předání předmětu dražby.

Nebezpečí škody na předmětu dražby přechází z navrhovatele na vydražitele dnem předání předmětu dražby, v též den přechází na vydražitele odpovědnost za škodu způsobenou v souvislosti s předmětem dražby.

XVI.

Způsob určení vydražitele v případě podle § 23 odst. 10 zák. 26/2000 Sb. o veřejných dražbách

Elektronický dražební systém na portálu www.ElektronickeDrazby.cz neumožňuje, aby více dražitelů učinilo stejné nejvyšší podání vyjma osoby, které svědčí předkupní právo.

Termín uplatnění předkupního práva a způsob sdělení rozhodnutí, zda je předkupní právo prokázáno.

Má-li některý z účastníků dražby (dražitelů) předkupní právo k předmětu dražby a doloží-li je dražebníkově listinami v originále nebo v úředně ověřenými opisy do zahájení dražby, není stanoveným příhozem vázán. Učiní-li tento dražitel podání ve stejné výši jako nejvyšší podání, udělí licitátor příklep jemu. Dražebník sdělí rozhodnutí, zda je předkupní právo doloženo účastníkovi dražby na email uvedený při registraci.

Písemnosti musí být vyhotoveny v českém jazyce, jinak se k nim nepřihlíží. Tím není dotčeno právo předložit písemnost v jiném než českém jazyce spolu s úředním překladem písemnosti do českého jazyka

V Praze dne 21. 11. 2018

GAVLAS, spol. s r. o.